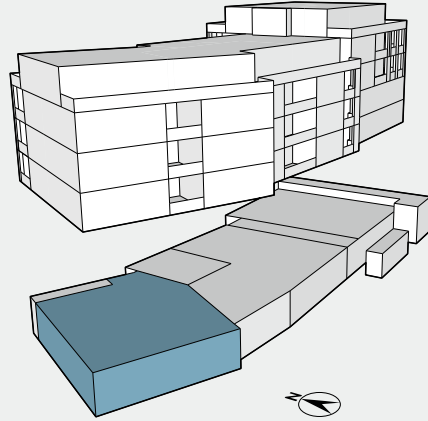


**THEATERSTRASSE 25**  
WINTERTHUR

# GEWERBE B001

**GEWERBEFLÄCHE**  
ERDGESCHOSS

Fläche: ca. 200.0 m<sup>2</sup>



BAHNFUSSWEG

EINGANG

GEWERBEFLÄCHE  
200 m<sup>2</sup>

Lift

m 1 2 3 4 5

**BERATUNG UND ERSTVERMIETUNG**

pridomus AG | Chlupfgasse 2 | 8303 Bassersdorf | Tamara Mongelli | tamara.mongelli@pridomus.ch | +41 44 552 46 80

WWW.THEATERSTRASSE25.CH